



## ประกาศองค์การบริหารส่วนตำบลไผ่

### เรื่อง การกำหนดโครงสร้างส่วนราชการและระดับตำแหน่งขององค์การบริหารส่วนตำบลไผ่

ด้วยคณะกรรมการกลางพนักงานส่วนตำบลได้ประกาศเปลี่ยนแปลงโครงสร้างส่วนราชการ และระดับตำแหน่งของพนักงานส่วนตำบลจากเดิมให้เป็นไปตามขนาดขององค์การบริหารส่วนตำบล คือ ขนาดเล็ก ขนาดกลาง และขนาดใหญ่ แก้ไขให้เป็นไปตามประเภทขององค์การบริหารส่วนตำบล คือ ประเภทสามัญ ประเภทสามัญระดับสูง และประเภทพิเศษ ตามประกาศคณะกรรมการกลางพนักงานส่วนตำบล เรื่อง มาตรฐานทั่วไปเกี่ยวกับโครงสร้างส่วนราชการและระดับตำแหน่งขององค์การบริหารส่วนตำบล (ฉบับที่ ๒) พ.ศ. ๒๕๖๒

ฉะนั้น อาศัยความตามมาตรา ๑๕ ประกอบมาตรา ๒๕ วรรคเจ็ด แห่งพระราชบัญญัติระเบียบบริหารงานบุคคลส่วนท้องถิ่น พ.ศ. ๒๕๔๒ และมติคณะกรรมการพนักงานส่วนตำบลจังหวัดศรีสะเกษ ในการประชุมครั้งที่ ๖ /๒๕๖๓ เมื่อวันที่ ๒๔ มิถุนายน ๒๕๖๓ กำหนดให้องค์การบริหารส่วนตำบลไผ่ (ขนาดกลาง) เป็นองค์การบริหารส่วนตำบลประเภทสามัญ และได้จัดทำโครงสร้างส่วนราชการและระดับตำแหน่งพนักงานส่วนตำบลในแผนอัตรากำลัง ๓ ปี เป็นไปตามเงื่อนไขของประเภทขององค์การบริหารส่วนตำบลประเภทสามัญแล้ว

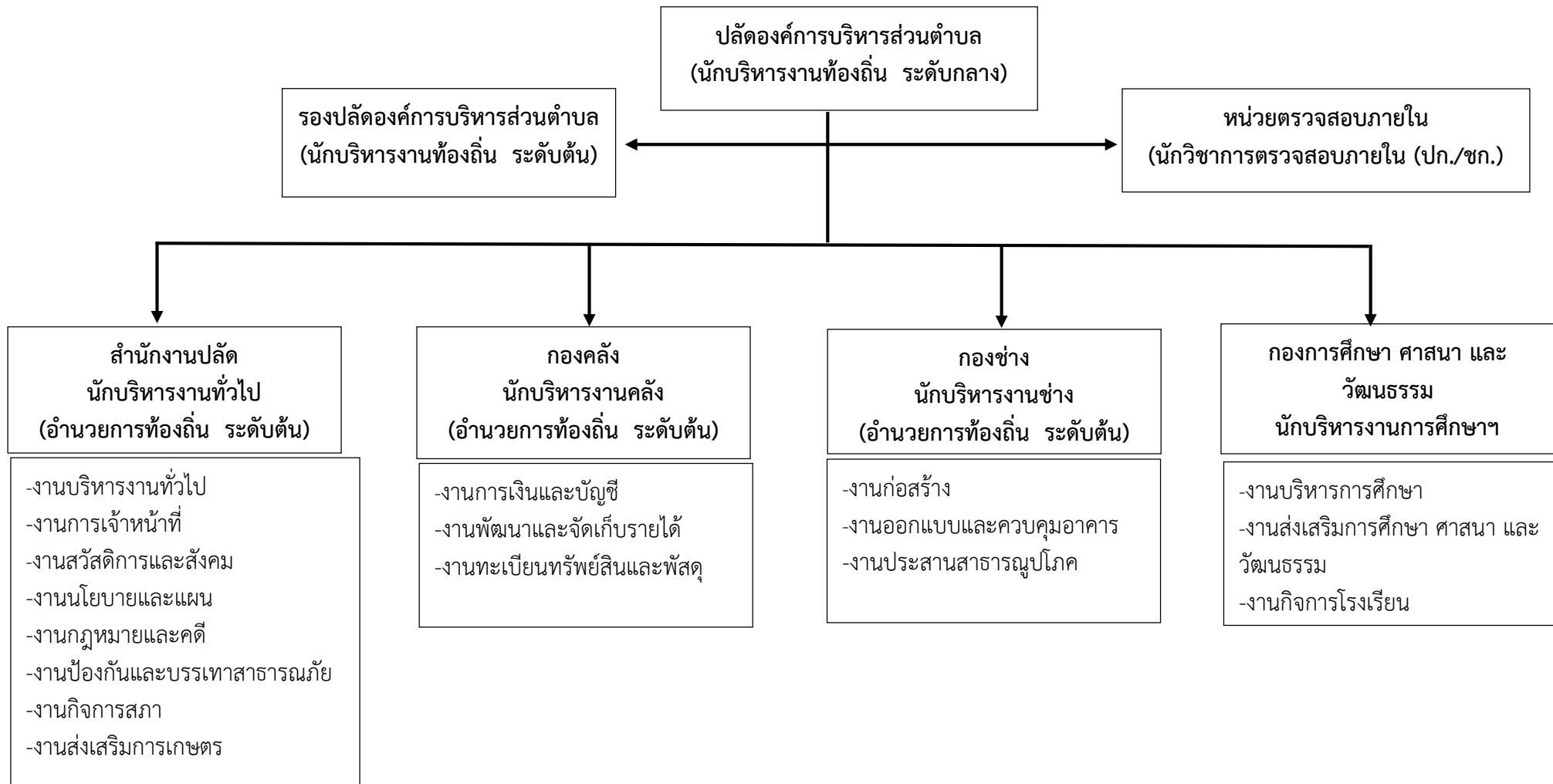
ประกาศ ณ วันที่ ๑๐ กรกฎาคม พ.ศ. ๒๕๖๓

(นายประสิทธิ์ เจตนา)

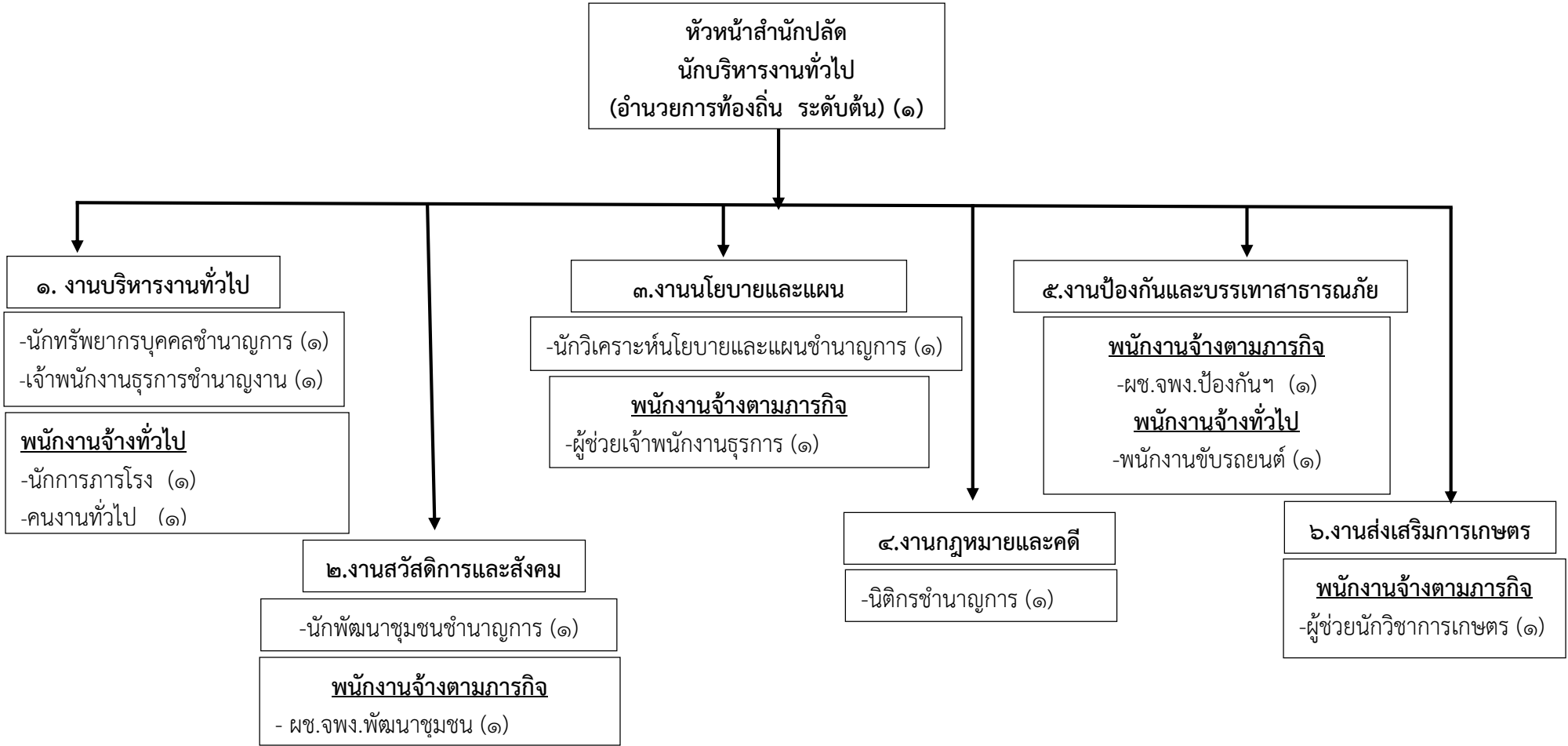
นายกองค์การบริหารส่วนตำบลไผ่

เอกสารแนบท้ายประกาศองค์การบริหารส่วนตำบลไผ่ เรื่อง การกำหนดโครงสร้างส่วนราชการและระดับตำแหน่งขององค์การบริหารส่วนตำบลไผ่  
ลงวันที่ ๑๐ กรกฎาคม พ.ศ. ๒๕๖๓

โครงสร้างการส่วนราชการ ขององค์การบริหารส่วนตำบลไผ่ (ใหม่) ประเภทสามัญ

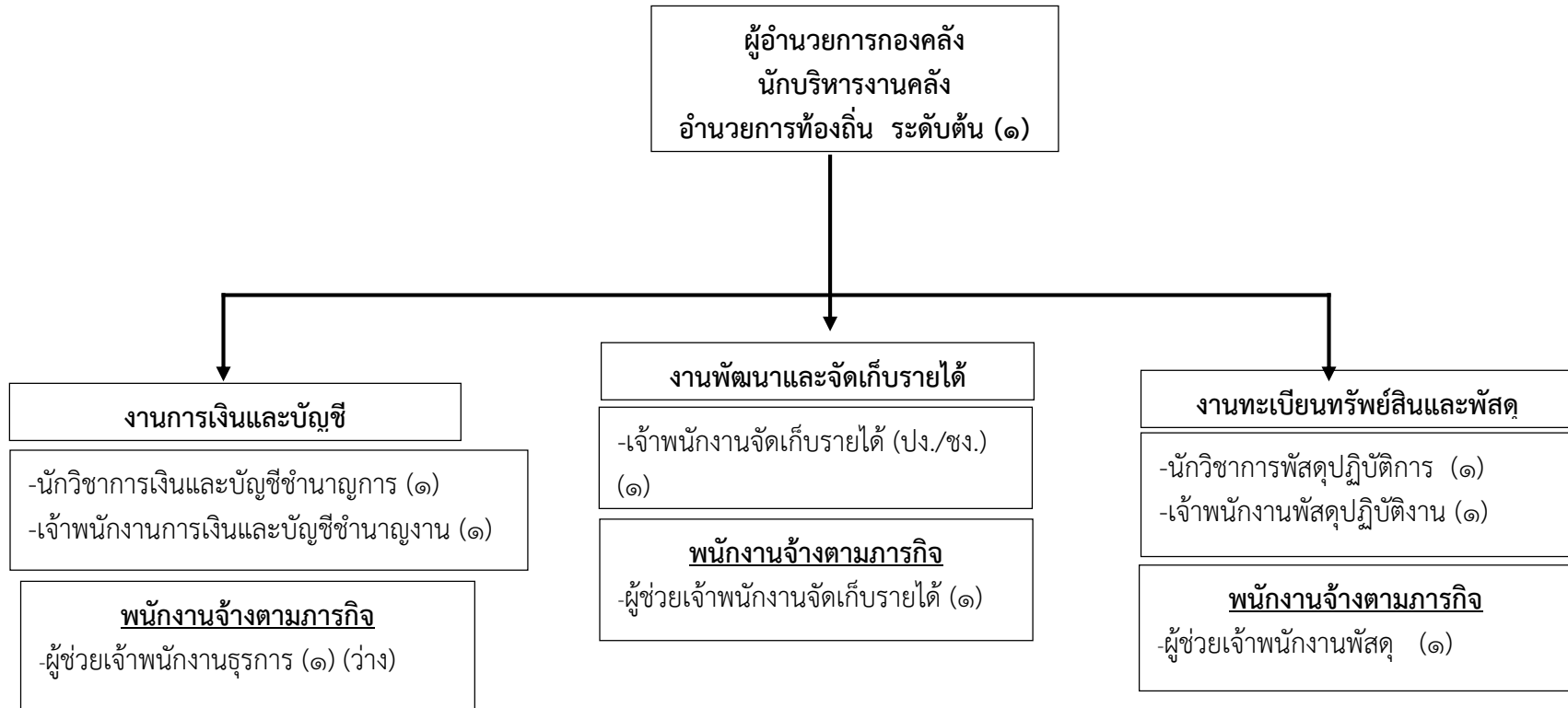


โครงสร้างสำนักงานปลัดองค์การบริหารส่วนตำบลไผ่ ประเภทสามัญ



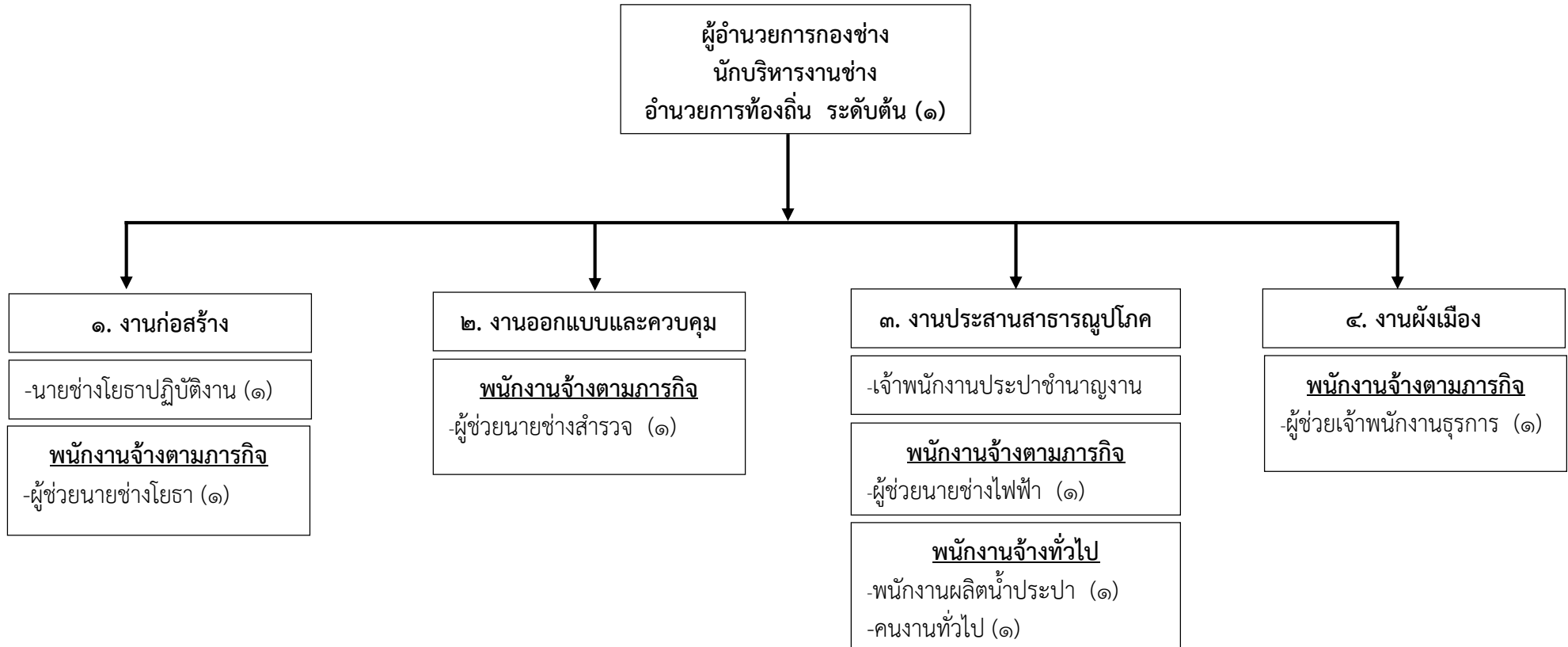
ประเภท	อำนวยการท้องถิ่น			วิชาการ				ทั่วไป		พนักงานจ้าง		รวม
	ต้น	กลาง	สูง	ปฏิบัติการ	ชำนาญการ	ชำนาญการพิเศษ	เชี่ยวชาญ	ปฏิบัติงาน	ชำนาญงาน	ภารกิจ	ทั่วไป	
จำนวน	๑	-	-	-	๔	-	-	-	๑	๔	๓	๑๓

โครงสร้างองค์กร องค์การบริหารส่วนตำบลไม้ ประเภทสามัญ



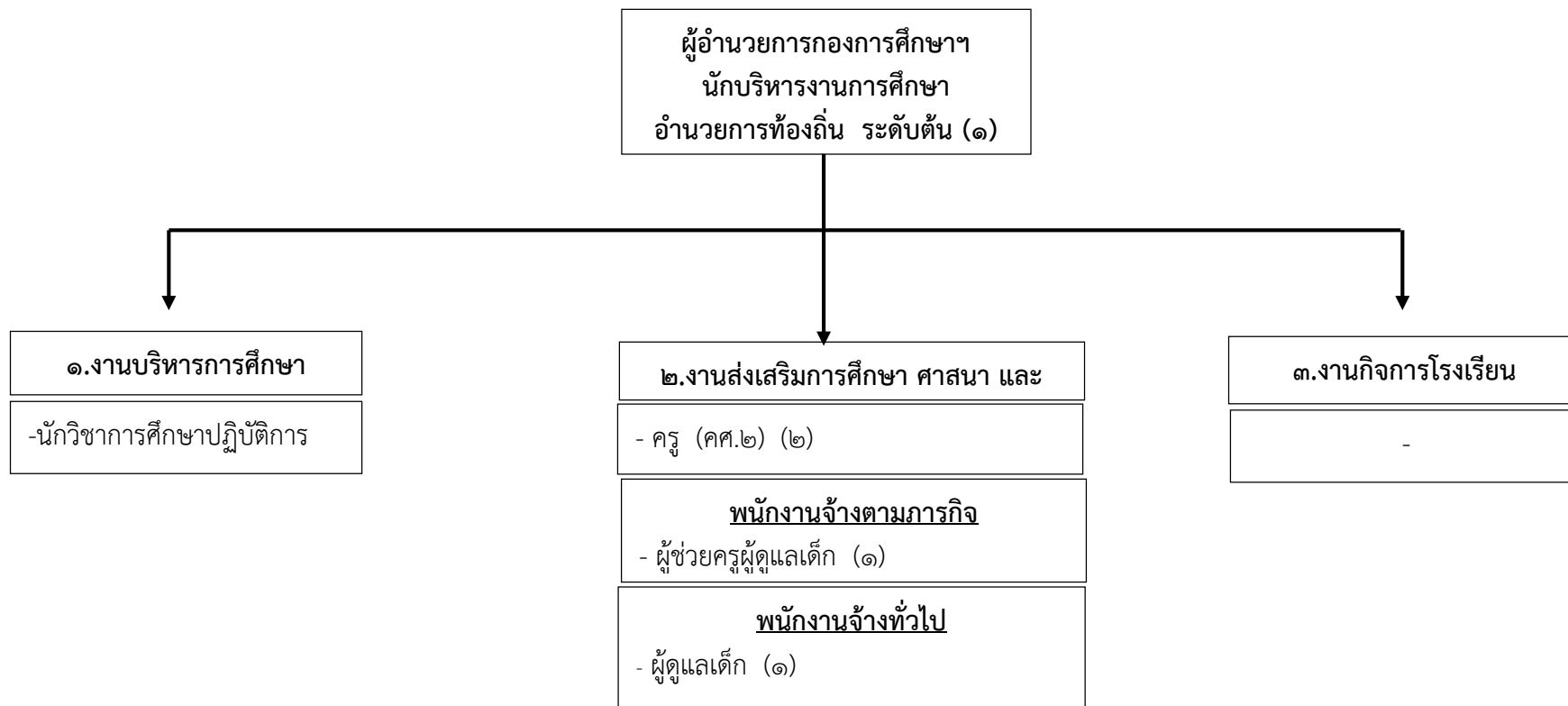
ประเภท	อำนาจการท้องถิ่น			วิชาการ				ทั่วไป		พนักงานจ้าง		รวม
	ต้น	กลาง	สูง	ปฏิบัติการ	ชำนาญการ	ชำนาญการพิเศษ	เชี่ยวชาญ	ปฏิบัติงาน	ชำนาญงาน	ภารกิจ	ทั่วไป	
จำนวน	๑	-	-	๑	๑	-	-	๑	๑	๒	-	๗

โครงสร้างกองช่าง องค์การบริหารส่วนตำบลไผ่ ประเภทสามัญ



ประเภท	อำนาจการท้องถิ่น			วิชาการ				ทั่วไป		พนักงานจ้าง		รวม
	ต้น	กลาง	สูง	ปฏิบัติการ	ชำนาญการ	ชำนาญการพิเศษ	เชี่ยวชาญ	ปฏิบัติงาน	ชำนาญงาน	ภารกิจ	ทั่วไป	
จำนวน	๑	-	-	-	-	-	-	๑	๑	๔	๒	๙

โครงสร้างกองการศึกษา ศาสนา และวัฒนธรรม องค์การบริหารส่วนตำบลไผ่ ประเภทสามัญ



ประเภท	อำนาจการท้องถิ่น			วิชาการ/สายการสอน				ทั่วไป		พนักงานจ้าง		รวม
	ต้น	กลาง	สูง	ปฏิบัติการ	ชำนาญการ/ คศ.๒	ชำนาญการพิเศษ	เชี่ยวชาญ	ปฏิบัติงาน	ชำนาญงาน	ภารกิจ	ทั่วไป	
จำนวน	๑	-	-	๑	๒	-	-	-	-	๑	๑	๖



**ประกาศองค์การบริหารส่วนตำบลไผ่**  
**เรื่อง การปรับปรุงแผนอัตรากำลัง ๓ ปี (ประจำปีงบประมาณ ๒๕๖๑ - ๒๕๖๓)**  
**ฉบับปรับปรุงโครงสร้าง (ฉบับที่ ๒) พ.ศ. ๒๕๖๓**

---

ตามที่คณะกรรมการกลางพนักงานส่วนตำบลได้ประกาศเปลี่ยนแปลงโครงสร้างส่วนราชการ และระดับตำแหน่งของพนักงานส่วนตำบลจากเดิมให้เป็นไปตามขนาดขององค์การบริหารส่วนตำบล คือ ขนาดเล็ก ขนาดกลาง และขนาดใหญ่ แก้ไขให้เป็นไปตามประเภทองค์การบริหารส่วนตำบล คือ ประเภทสามัญ ประเภทสามัญระดับสูง และประเภทพิเศษ ตามประกาศคณะกรรมการกลางพนักงานส่วนตำบล เรื่อง มาตรฐานทั่วไปเกี่ยวกับโครงสร้างส่วนราชการและระดับตำแหน่งขององค์การบริหารส่วนตำบล (ฉบับที่ ๒) พ.ศ. ๒๕๖๒

อาศัยอำนาจตามความในมาตรา ๑๕ ประกอบมาตรา ๒๕ วรรคเจ็ด แห่งพระราชบัญญัติระเบียบบริหารงานบุคคลส่วนท้องถิ่น พ.ศ. ๒๕๔๒ และมติคณะกรรมการพนักงานส่วนตำบลจังหวัดศรีสะเกษ ในการประชุมครั้งที่ ๖/๒๕๖๓ เมื่อวันที่ ๒๔ มิถุนายน ๒๕๖๓ เห็นชอบให้องค์การบริหารส่วนตำบล ประกาศกำหนดโครงสร้างส่วนราชการและระดับตำแหน่งขององค์การบริหารส่วนตำบล เป็น องค์การบริหารส่วนตำบลประเภทสามัญ และเห็นชอบการปรับปรุงตำแหน่งในแผนอัตรากำลัง ๓ ปี ในคราวเดียวกัน องค์การบริหารส่วนตำบลไผ่ จึงประกาศปรับปรุงแผนอัตรากำลัง ๓ ปี ประจำปีงบประมาณ ๒๕๖๑ - ๒๕๖๓ ดังนี้

ข้อ ๑ ประกาศฉบับนี้เรียกว่า ประกาศองค์การบริหารส่วนตำบลไผ่ เรื่อง การปรับปรุงแผนอัตรากำลัง ๓ ปี (ประจำปีงบประมาณ ๒๕๖๑ - ๒๕๖๓) ฉบับปรับปรุงโครงสร้าง (ฉบับที่ ๒) พ.ศ. ๒๕๖๓

ข้อ ๒ ประกาศฉบับนี้ มีผลใช้บังคับตั้งแต่วันที่ ๒๔ มิถุนายน ๒๕๖๓

ข้อ ๓ ให้ยกเลิกการกำหนดโครงสร้างส่วนราชการ และระดับตำแหน่งในแผนอัตรากำลัง ๓ ปี ประจำปีงบประมาณ ๒๕๖๑ - ๒๕๖๓ ฉบับปรับปรุงครั้งที่ ๑ โดยให้เป็นไปตามการกำหนดโครงสร้างส่วนราชการ และระดับตำแหน่งฉบับนี้แทน

ประกาศ ณ วันที่ ๑๐ กรกฎาคม พ.ศ. ๒๕๖๓

(นายประสิทธิ์ เจตนา)

นายกองค์การบริหารส่วนตำบลไผ่

บัญชีการปรับปรุงโครงสร้างส่วนราชการและระดับตำแหน่งพนักงานส่วนตำบลในแผนอัตรากำลัง ๓ ปี (พ.ศ.๒๕๖๑-๒๕๖๓) (ฉบับที่ ๒)  
 แนบท้ายประกาศองค์การบริหารส่วนตำบลไผ่ ลงวันที่ กรกฎาคม ๒๕๖๓

ที่	อบต./อำเภอ	โครงสร้างส่วนราชการและระดับตำแหน่งพนักงานส่วนตำบล (เดิม)			โครงสร้างส่วนราชการและระดับตำแหน่งพนักงานส่วนตำบล (ใหม่)			หมายเหตุ
		ขนาด อบต.	ชื่อ - ตำแหน่ง	ระดับ	ประเภท อบต.	ชื่อ - ตำแหน่ง	ระดับ	
๑	ไผ่ / ราชสีลา	กลาง	นายกิตติศักดิ์ จริยาปรีชานนท์ ปลัดองค์การบริหารส่วนตำบล (นักบริหารงานท้องถิ่น) เลขที่ตำแหน่ง ๕๕-๓-๐๐-๑๑๐๑-๐๐๑	กลาง	สามัญ	นายกิตติศักดิ์ จริยาปรีชานนท์ ปลัดองค์การบริหารส่วนตำบล (นักบริหารงานท้องถิ่น) เลขที่ตำแหน่ง ๕๕-๓-๐๐-๑๑๐๑-๐๐๑	กลาง	
๒			นางสุดาพร อำไพ รองปลัดองค์การบริหารส่วนตำบล (นักบริหารงานท้องถิ่น) เลขที่ตำแหน่ง ๕๕-๓-๐๐-๑๑๐๑-๐๐๒	ต้น		นางสุดาพร อำไพ รองปลัดองค์การบริหารส่วนตำบล (นักบริหารงานท้องถิ่น) เลขที่ตำแหน่ง ๕๕-๓-๐๐-๑๑๐๑-๐๐๒	ต้น	
๓			<b>สำนักปลัดองค์การบริหารส่วนตำบล</b> นางปวันรัตน์ อัครบุตร หัวหน้าสำนักปลัดองค์การบริหารส่วนตำบล (นักบริหารงานทั่วไป) เลขที่ตำแหน่ง ๕๕-๓-๐๑-๒๑๐๑-๐๐๑	ต้น		<b>สำนักปลัดองค์การบริหารส่วนตำบล</b> นางปวันรัตน์ อัครบุตร หัวหน้าสำนักปลัดองค์การบริหารส่วนตำบล (นักบริหารงานทั่วไป) เลขที่ตำแหน่ง ๕๕-๓-๐๑-๒๑๐๑-๐๐๑	ต้น	
๔			นางสาวปุณิกา เนื้อทอง นักวิเคราะห์นโยบายและแผน เลขที่ตำแหน่ง ๕๕-๓-๐๑-๓๑๐๓-๐๐๑	ชก.		นางสาวปุณิกา เนื้อทอง นักวิเคราะห์นโยบายและแผน เลขที่ตำแหน่ง ๕๕-๓-๐๑-๓๑๐๓-๐๐๑	ชก.	
๕			นางสาวนิประเวศ บุษบงค์ นักทรัพยากรบุคคล เลขที่ตำแหน่ง ๕๕-๓-๐๑-๓๑๐๒-๐๐๑	ชก.		นางสาวนิประเวศ บุษบงค์ นักทรัพยากรบุคคล เลขที่ตำแหน่ง ๕๕-๓-๐๑-๓๑๐๒-๐๐๑	ชก.	



ที่	อบต./อำเภอ	โครงสร้างส่วนราชการและระดับตำแหน่งพนักงานส่วนตำบล (เดิม)			โครงสร้างส่วนราชการและระดับตำแหน่งพนักงานส่วนตำบล (ใหม่)			หมายเหตุ
		ขนาด อบต.	ชื่อ - ตำแหน่ง	ระดับ	ประเภท อบต.	ชื่อ - ตำแหน่ง	ระดับ	
๖	ไผ่ / ราชสีห์	กลาง	นายสุนทร แสงไสย์ นิติกร เลขที่ตำแหน่ง ๕๕-๓-๐๑-๓๑๐๕-๐๐๑	ชก.	สามัญ	นายสุนทร แสงไสย์ นิติกร เลขที่ตำแหน่ง ๕๕-๓-๐๑-๓๑๐๕-๐๐๑	ชก.	
๗			นายศรายุทธ เนตรสุวรรณ นักพัฒนาชุมชน เลขที่ตำแหน่ง ๕๕-๓-๐๑-๓๘๐๑-๐๐๑	ชก.		นายศรายุทธ เนตรสุวรรณ นักพัฒนาชุมชน เลขที่ตำแหน่ง ๕๕-๓-๐๑-๓๘๐๑-๐๐๑	ชก.	
๘			นายธีระศักดิ์ พรรษา เจ้าพนักงานธุรการ เลขที่ตำแหน่ง ๕๕-๓-๐๑-๔๑๐๑-๐๐๑	ชง.		นายธีระศักดิ์ พรรษา เจ้าพนักงานธุรการ เลขที่ตำแหน่ง ๕๕-๓-๐๑-๔๑๐๑-๐๐๑	ชง.	
๙			<b>กองคลัง</b> นางสาวนันทมน สุภาพ ผู้อำนวยการกองคลัง (นักบริหารงานการคลัง) เลขที่ตำแหน่ง ๕๕-๓-๐๔-๒๑๐๒-๐๐๑	ต้น		<b>กองคลัง</b> นางสาวนันทมน สุภาพ ผู้อำนวยการกองคลัง (นักบริหารงานการคลัง) เลขที่ตำแหน่ง ๕๕-๓-๐๔-๒๑๐๒-๐๐๑		
๑๐			นางสาวนันทวัน สาสังข์ นักวิชาการเงินและบัญชี เลขที่ตำแหน่ง ๕๕-๓-๐๔-๓๒๐๑-๐๐๑	ชก.		นางสาวนันทวัน สาสังข์ นักวิชาการเงินและบัญชี เลขที่ตำแหน่ง ๕๕-๓-๐๔-๓๒๐๑-๐๐๑	ชก.	

ที่	อบต./อำเภอ	โครงสร้างส่วนราชการและระดับตำแหน่งพนักงานส่วนตำบล (เดิม)			โครงสร้างส่วนราชการและระดับตำแหน่งพนักงานส่วนตำบล (ใหม่)			หมายเหตุ
		ขนาด อบต.	ชื่อ - ตำแหน่ง	ระดับ	ประเภท อบต.	ชื่อ - ตำแหน่ง	ระดับ	
๑๑	ไผ่ / ราชไศล	กลาง	นางสาวอัจฉราพร บุญจันทร์ นักวิชาการพัสดุ เลขที่ตำแหน่ง ๕๕-๓-๐๔-๓๒๐๔-๐๐๑	ปก.	สามัญ	นางสาวอัจฉราพร บุญจันทร์ นักวิชาการพัสดุ เลขที่ตำแหน่ง ๕๕-๓-๐๔-๓๒๐๔-๐๐๑	ปก.	
๑๒			นางจุฑารัตน์ รัตนวัน เจ้าพนักงานการเงินและบัญชี เลขที่ตำแหน่ง ๕๕-๓-๐๔-๔๒๐๑-๐๐๑	ชง.		นางจุฑารัตน์ รัตนวัน เจ้าพนักงานการเงินและบัญชี เลขที่ตำแหน่ง ๕๕-๓-๐๔-๔๒๐๑-๐๐๑	ชง.	
๑๓			นายเกรียงศักดิ์ นาครินทร์ เจ้าพนักงานพัสดุ เลขที่ตำแหน่ง ๕๕-๓-๐๔-๔๒๐๓-๐๐๑	ปง.		นายเกรียงศักดิ์ นาครินทร์ เจ้าพนักงานพัสดุ เลขที่ตำแหน่ง ๕๕-๓-๐๔-๔๒๐๓-๐๐๑	ปง.	
๑๔			เจ้าพนักงานจัดเก็บรายได้ เลขที่ตำแหน่ง ๕๕-๓-๐๔-๔๒๐๔-๐๐๑	ปง./ ชง.		เจ้าพนักงานจัดเก็บรายได้ เลขที่ตำแหน่ง ๕๕-๓-๐๔-๔๒๐๔-๐๐๑	ปง./ ชง.	
๑๕			<b>กองช่าง</b> นายพิพัฒน์ พรหมโลก ผู้อำนวยการกองช่าง (นักบริหารงานช่าง) เลขที่ตำแหน่ง ๕๕-๓-๐๕-๒๑๐๓-๐๐๑	ต้น		<b>กองช่าง</b> นายพิพัฒน์ พรหมโลก ผู้อำนวยการกองช่าง (นักบริหารงานช่าง) เลขที่ตำแหน่ง ๕๕-๓-๐๕-๒๑๐๓-๐๐๑	ต้น	
๑๖			นายชัยฤทธิ์ วินทะไชย เจ้าพนักงานประปา เลขที่ตำแหน่ง ๕๕-๓-๐๕-๔๗๐๗-๐๐๑	ชง.		นายชัยฤทธิ์ วินทะไชย เจ้าพนักงานประปา เลขที่ตำแหน่ง ๕๕-๓-๐๕-๔๗๐๗-๐๐๑	ชง.	
๑๗			นายประกาศิต ชันระชัย นายช่างโยธา เลขที่ตำแหน่ง ๕๕-๓-๐๕-๔๗๐๑-๐๐๑	ปง.		นายประกาศิต ชันระชัย นายช่างโยธา เลขที่ตำแหน่ง ๕๕-๓-๐๕-๔๗๐๑-๐๐๑	ปง.	

ที่	อบต./อำเภอ	โครงสร้างส่วนราชการและระดับตำแหน่งพนักงานส่วนตำบล (เดิม)			โครงสร้างส่วนราชการและระดับตำแหน่งพนักงานส่วนตำบล (ใหม่)			หมายเหตุ
		ขนาด อบต.	ชื่อ - ตำแหน่ง	ระดับ	ประเภท อบต.	ชื่อ - ตำแหน่ง	ระดับ	
๑๘	ไผ่ / ราชไสล	กลาง	<u>กองการศึกษา ศาสนาและวัฒนธรรม</u> นางสาวอินทราภรณ์ คำแสน ผู้อำนวยการกองการศึกษา ศาสนาและ วัฒนธรรม (นักบริหารการศึกษา) เลขที่ตำแหน่ง ๕๕-๓-๐๘-๒๑๐๗-๐๐๑	ต้น		<u>กองการศึกษา ศาสนาและวัฒนธรรม</u> นางสาวอินทราภรณ์ คำแสน ผู้อำนวยการกองการศึกษา ศาสนาและ วัฒนธรรม (นักบริหารการศึกษา) เลขที่ตำแหน่ง ๕๕-๓-๐๘-๒๑๐๗-๐๐๑	ต้น	
๑๙			นางทัศนียา อรรถบุตร ครู เลขที่ตำแหน่ง ๕๕-๓-๐๘-๒๒๑๙-๓๖๓	คศ.๒		นางทัศนียา อรรถบุตร ครู (คศ.๒) เลขที่ตำแหน่ง ๕๕-๓-๐๘-๒๒๑๙-๓๖๓	คศ.๒	
๒๐			นางสาวอรัญญา บุญคุ้ม ครู เลขที่ตำแหน่ง ๕๕-๓-๐๘-๒๒๑๙-๓๖๔	คศ.๒		นางสาวอรัญญา บุญคุ้ม ครู เลขที่ตำแหน่ง ๕๕-๓-๐๘-๒๒๑๙-๓๖๔	คศ.๒	
๒๑			<u>หน่วยตรวจสอบภายใน</u> นักวิชาการตรวจสอบภายใน เลขที่ตำแหน่ง ๕๕-๓-๐๑-๓๒๐๕-๐๐๑	ปก./ ชก.		<u>หน่วยตรวจสอบภายใน</u> นักวิชาการตรวจสอบภายใน เลขที่ตำแหน่ง ๕๕-๓-๐๑-๓๒๐๕-๐๐๑	ปก./ ชก.	